

New York | London | Tokyo

CONSULTORIA  
CORPORATIVA

A ESTRATÉGIA  
CERTA  
PARA SUA  
EMPRESA

---

*The right strategy  
for your company*

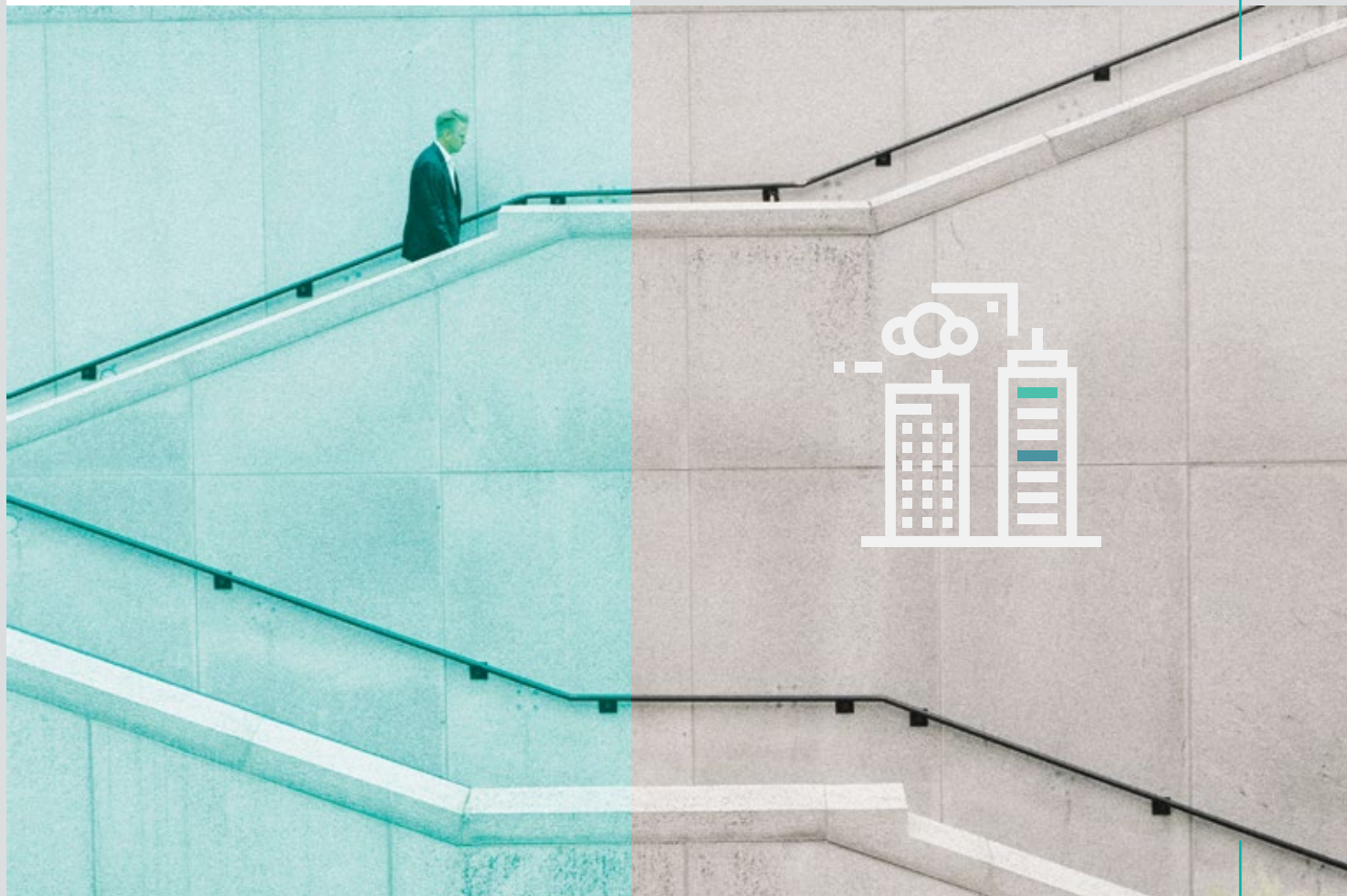
**GB** GUERRA BATISTA

## the firm

*Customized services up to the global corporate needs required by the current economic scenario.*

## A EMPRESA

Um atendimento diferenciado e personalizado, à altura das necessidades globais empresariais.



*Over more than a decade of professional history, GB has been developing timely, efficient and cost-effective corporate solutions toward leveraging its clients' business in a joint effort with their decision-makers, so as to turn this endeavor into an innovative experience with greater range of vision and paths.*

O GB ao longo de mais de uma década de história profissional vem desenvolvendo soluções corporativas pontuais, eficientes e rentáveis para impulsionar os negócios de seus clientes ao lado de seus tomadores de decisão, a fim de tornar esta tarefa uma inovadora experiência e com uma maior amplitude de visão e caminhos.

## + CONSULTORES ESPECIALIZADOS NO SEU MERCADO

A larga experiência de nosso escritório de consultoria corporativa permite oferecer aos seus clientes de forma ágil e focada, uma gama de alternativas para viabilizar e maximizar seus projetos, permitindo assim que sejam alcançados novos modelos de negócios ou de soluções.

Aprendemos com nossos clientes a pensar não somente em sua operação corporativa, mas na forma de realização de seus negócios, de maneira a contribuir significativamente para a melhoria de seu processo de gestão nas áreas de nossa expertise.

O portfólio de negócios realizados, a complexidade dos casos, o atendimento global e o porte dos clientes atendidos representam o mais claro reconhecimento da competência profissional do GB.

Com a análise aprofundada da amplitude dos negócios do cliente, das tendências e do cenário econômico e empresarial que está inserido, o GB tem conseguido oferecer soluções que permitem seus clientes alcançarem as melhores práticas e os melhores resultados em seus projetos.

Em vista da experiência internacional detida por nossos profissionais, a metodologia empregada pelo GB no desenvolvimento dos projetos está alinhada com aquelas adotadas pelas grandes firmas nacionais e internacionais.



CONSULTANTS WITH  
EXPERTISE IN YOUR MARKET

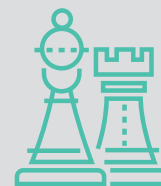
*The extensive experience of our corporate consulting firm allows us to provide our clients - in an agile and focused way – with a range of alternatives to make feasible and maximize their projects, thus allowing new business models or solutions to be achieved.*

*We learn with our clients to think not only of their corporate operation, but also of how they conduct their business, in order to contribute significantly to the improvement of their management process in the areas of our expertise.*

*Our business portfolio carried out, complexity of the cases, overall servicing and the size of clients served represent the clearest recognition of GB's professional competence.*

*With an in-depth analysis of the breadth of client business, trends and the business and economic scenario in which it is inserted, GB has been able to offer solutions that allow its clients to reach the best practices and the best results in their projects.*

*In view of the international experience held by our professionals, the methodology adopted by GB in the development of the projects is in line with those adopted by large national and international firms.*



# CONSULTORIA CORPORATIVA

CORPORATE CONSULTING

## ÁREAS DE ATUAÇÃO AREAS OF EXPERTISE

### PLANEJAMENTO TRIBUTÁRIO

+ TAX PLANNING

### MAPEAMENTO FISCAL ANALÍTICO

+ DETAILED TAX MAPPING

### EXAME PERIÓDICO DE TRIBUTOS

+ PERIODIC TAX COMPLIANCE REVIEW

### PREÇO DE TRANSFERÊNCIA

+ TRANSFER PRICING

### PLANEJAMENTO PATRIMONIAL

+ EQUITY PLANNING

### DEFINIÇÃO DE MODELO SOCIETÁRIO

+ CORPORATE MODEL DEFINITION

### DUE DILIGENCE MULTIDISCIPLINAR

+ MULTIDISCIPLINARY DUE DILIGENCE REVIEW

### REESTRUTURAÇÃO E RECUPERAÇÃO DE EMPRESAS

+ BUSINESS RESTRUCTURING AND TOUNAROUND

### OPERAÇÕES DE FUSÕES E AQUISIÇÕES

+ MERGERS & ACQUISITIONS

### ESTRUTURAÇÃO DE PROJETOS ESPECIAIS

+ SPECIAL PROJECT ESTRICTURING

### AMBIENTAL

+ ENVIRONMENTAL MATTERS



*Com experiência internacional, seus membros enxergam a atividade de seus clientes e as alternativas potenciais de forma “além-fronteira”*

*Premised on by their international experience, the firm's members envision their clients activity and potential alternatives “across the border”*



## + Planejamento tributário

### TAX PLANNING

*Aimed at identifying tax-savings opportunities in the businesses' operations, we develop creative, lawful strategies that enable the use of tax benefits based on the concerned business activity particulars and prevailing legislation. This work may be developed both for the company's daily routine operations and upon occurrence of any special event, such as, among others, mergers, acquisitions, spin-offs, consolidation, and investment purchase.*



Visando a identificação de oportunidades de obtenção de economia tributária nas operações das empresas, desenvolvemos com base nas particularidades da atividade empresarial e da legislação vigente, estratégias criativas que possibilitem o aproveitamento de benefícios fiscais. Este trabalho pode ser desenvolvido, tanto em relação à operação rotineira da empresa, quanto na ocorrência de qualquer evento especial, como fusão, cisão, incorporação, aquisição de investimento, entre outros.

# ATUAÇÃO GLOBAL NOS NEGÓCIOS CORPORATIVOS

/ A FULL-SERVICE LINE FOR CORPORATE BUSINESSES

37% 49% 32%



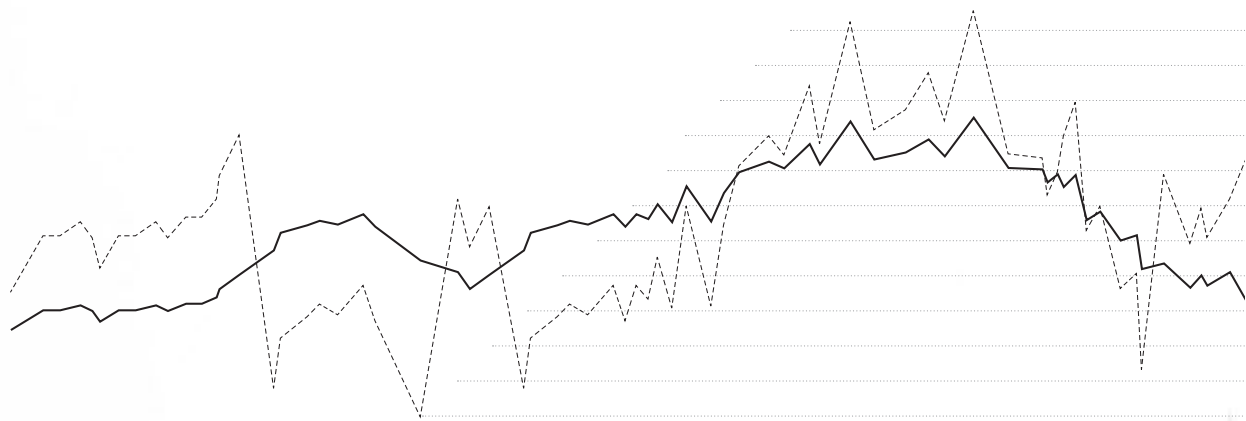
## + Mapeamento Fiscal Analítico

### DETAILED TAX MAPPING

*This service is aimed at providing detailed information to the company's top management about all taxes levied on operations throughout all stages of the production process or on the rendering of services, so as to identify any procedural tax irregularities, or even unduly paid of taxes. The methodology adopted in this connection consists of mapping the tax-triggering event at each service/production phase to preemptively identify applicable taxes as appropriate, as well as any unpaid, unduly paid, or overpaid taxes.*



Este serviço busca fornecer informações detalhadas para a direção da empresa a respeito das incidências tributárias geradas em todas as fases do processo produtivo ou de prestação de serviços, a fim de identificar eventuais irregularidades fiscais procedimentares ou de recolhimento dos tributos. Por esta metodologia, procede-se o mapeamento da ocorrência do fato gerador dos tributos inerentes a atividades empresarial desenvolvida, com o objetivo de diagnosticar preventivamente os tributos não recolhidos indevidamente ou a maior.



business

market

## + Reestruturação & Recuperação De Empresas



### BUSINESS RESTRUCTURING AND TURNAROUND

*Premised on know-how acquired by our firm in new and developing businesses' restructuring by adopting own methodologies related to new alternatives for management, strategy, and marketing, the purpose of this service is to remodel businesses whose economic model has been exhausted, or identify new drivers for fast-growing businesses; in addition, whenever necessary, this service contemplates the use of new mechanisms introduced by the newly enacted Business Recovery Law.*

Valendo-se dos conhecimentos adquiridos pelo escritório em reestruturação de novos negócios e para aqueles em desenvolvimento através da aplicação de metodologias próprias relacionadas com os novos modelos de administração, gestão e marketing, visamos com este trabalho uma remodelagem de negócios que tenham esgotado seu modelo econômico, ou a identificação de novas diretrizes para aqueles em franco crescimento, ou ainda, quando necessário, a aplicação dos novos mecanismos trazidos pela Lei de Recuperação de Empresas.

# Global Results Analysis

+12 %

+23 %

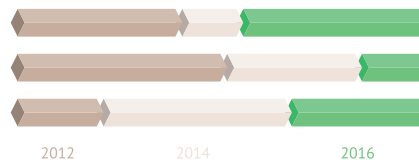
## + Operações De Fusões E Aquisições



### MERGERS & ACQUISITIONS

The global corporate expertise gained by the firm allows our professionals to develop these services from a broader perspective, encompassing identification of a business stakeholders (buyer, seller, and investor) all the way through the operation closing, checking asset-and liability-related contingencies (due diligence review), the operation's formal structuring, cash flows studies, and particularly, the tax impact arising from the project.

A expertise global corporativa detida pelo escritório permite o desenvolvimento destes trabalhos com ampla abrangência, contemplando desde a identificação das partes interessadas em uma transação (comprador, vendedor e investidor), até mesmo a efetivação da operação sob o ponto de vista negocial, verificação de contingências passivas e ativas (due diligence), estruturação formal da operação, estudo do fluxo financeiro de capitais, e principalmente o impacto tributário incidente sobre o projeto.



## + Exame Periódico De Tributos

### PERIODIC TAX COMPLIANCE REVIEW

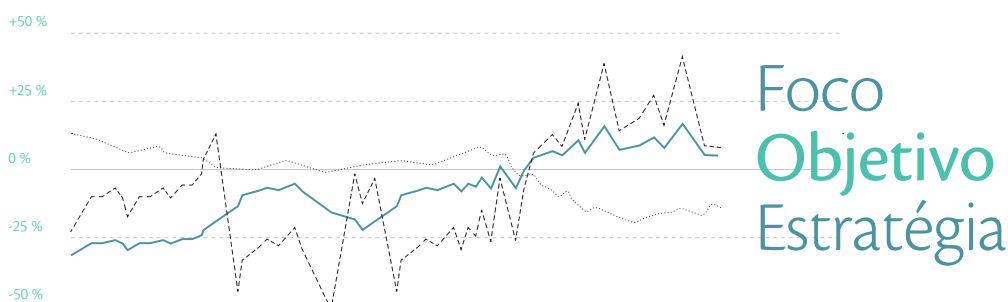
*Periodic tax compliance review are aimed at identifying noncompliance with tax procedures required to be adopted by companies in lighth of prevailing tax legislation. This review work encompasses effectively ascertaining the bases of assessment for taxes, applicable tax rates, goods' tariff classification and fulfillment of acessory obligations (e.g .tax returns). This work also seeks to crosscheck, on a preemptive basis, the various pieces of tax information (Public Digital Tax Bookkeeping System – SPED) reported to and possibly crosschecked by the tax authorities to identify any differences that may give rise to tax contingencies to businesses.*



O exame periódico de tributos tem por objetivo a identificação de inobservâncias das normas tributárias praticadas pelas empresas, e contempla desde a efetiva formação da base de cálculo dos tributos, aplicação das alíquotas, classificação fiscal de produtos, até mesmo o cumprimento das obrigações acessórias (declarações). Com isto, busca-se subsidiariamente a realização preventiva do cruzamento das diversas informações fiscais (SPED) realizado pelas autoridades competentes, a fim de identificar eventuais divergências que possam representar a formação de contingência tributária para as empresas.

## CONSULTORIA CORPORATIVA

/ CORPORATE CONSULTING



## + Planejamento Patrimonial

### EQUITY PLANNING

*This service seeks to offer alternatives to business groups' equity management, with a view to identifying opportunities for operacional cost reduction, asset profitability optimization, tax burden minimization, succession planning for the shareholders' family, corporate reorganization and remodeling, as well as other strategies aimed at streamlining the businesses' operations.*



Este estudo visa à criação de alternativas de gerenciamento patrimonial dos grupos empresariais, tendentes a identificação de oportunidades de redução de custo operacional, rentabilização de ativos, minimização da carga tributária, planejamento sucessório para a família dos acionistas, reorganização e remodelagem societária, entre outras formas de otimização da operação das empresas.



## + Preço De Transferência

### TRANSFER PRICING



*Our firm provides guidance for adoption of the transfer pricing method deemed most suitable to your company, so that applicable legislation requirements may be fully met. This guidance further comprises an analysis of documents and information required for transfer pricing purposes.*

Procedemos à orientação para a adoção do método de comprovação do preço de transferência mais adequado à empresa, do modo que possa atender plenamente à legislação. Tal orientação compreende também análise posterior de documentos, e informações necessárias ao procedimento.

## + Definição De Modelo Societário

### CORPORATE MODEL DEFINITION



*Corporate models' structuring that meets businesses economic, financial, and legal objectives when making new investments, restructuring the business, or buying and selling assets. Alternatives to most effectively using tax benefits provided for by legislation, so as to minimize the tax burden underlying operations.*

Estruturação de modelo societário que atenda aos objetivos econômicos, financeiros e jurídicos das empresas, em realização de novos investimentos, compra e venda de ativos. Neste caso, permite-se um melhor aproveitamento dos benefícios fiscais previstos na legislação, de modo a minimizar a carga tributária.

# AGILIDADE & CONFIANÇA

/AGILITY AND CONFIDENCE

## + Due Diligence Multidisciplinar

### MULTIDISCIPLINARY DUE DILIGENCE REVIEW



*More than a service aimed at identifying contingencies associated with 'on-the-spot' M&A operations, due diligence reviews have become an important management tool for companies' controllers, who seek to preemptively identify, from time to time, any undisclosed liabilities that may be adjusted well before audits from the competent authorities.*

Mais do que uma operação voltada à identificação de contingências em operações pontuais de fusões ou aquisições, esta tem se tornado uma importante ferramenta gerencial aos controladores das empresas, que buscam a identificação preventiva e periódica de passivos não revelados, que podem ser corrigidos antes mesmo da intervenção das autoridades competentes.

## + Estruturação de Projetos Especiais

### SPECIAL PROJECT STRUCTURING

*This Consultancy is aimed at the structuring of special projects and large enterprises for the development of new business (startup/disruptive technology). Our expertise includes corporate and tax modeling as well as support for raising funds through Private Equity, Venture Capital, National and International investment Banks (World Bank, BID, IFC, BAI, JICA, BNDES), the setting up of Investment Funds and Public-Private partnerships. For these projects we will analyze the foreign exchange market, regulatory and fiscal aspects, with a view to the establishment of the rules for corporate governance and compliance and thus the most appropriate and efficient structure for the client to achieve their strategic planning aims.*



Esta consultoria visa a estruturação de projetos especiais e empreendimentos de grande porte voltados ao desenvolvimento de novos negócios (startup/tecnologia disruptiva). Nossa atuação contempla desde a modelagem societária e tributária até o apoio para captação de recursos por meio de Private Equities, Venture Capital, Bancos de fomentos internacionais e nacionais - Banco Mundial, BID, IFC, BAI, JICA, BNDES), a constituição de Fundos de Investimento e Parcerias Público-Privadas. Nestes projetos analisamos os aspectos cambiais, regulatórios e fiscais, com vistas ao estabelecimento das regras de governança corporativa e de compliance para com isto obter a estrutura mais adequada e eficiente ao atingimento do planejamento estratégico do cliente.

Aprendemos com nossos clientes a pensar não somente em sua operação corporativa, mas na forma de realização de seus negócios, de maneira a contribuir significativamente para a melhoria de seu processo de gestão nas áreas de nossa expertise.



*We learn with our clients to think not only of their corporate operation, but also of how they conduct their business, in order to contribute significantly to the improvement of their management process in the areas of our expertise.*



## + AMBIENTAL

### ENVIRONMENTAL MATTERS

*With an ever-greater corporate concern about the environment and more intense initiatives by the competent authorities, monitoring compliance with environmental rules and regulations more closely becomes a must. We keep focus on this matter both for new and developing operations conducted by companies. In case the authorities impose fines and/or penalties for noncompliance with legal requirements, we are also poised to defend the companies' interests.*



Com a crescente preocupação corporativa com este tema, e com a maior atuação das autoridades competentes, faz-se necessário um acompanhamento mais próximo da legislação ambiental, tendente a efetiva observância das normas tanto nas novas operações estabelecidas pelas empresas, quanto naquelas em desenvolvimento. No momento da intervenção do poder público, quando da aplicação de penalidades pelo descumprimento normativo, nesta ocasião estamos aptos a defender os interesses das empresas.

CONHEÇA NOSSOS CLIENTES NO SITE  
[www.guerrabatista.com.br](http://www.guerrabatista.com.br)



GUERRABATISTA



GB

Rua Bela Cintra, 904, 3° andar  
São Paulo - SP - Brasil  
CEP 01415-002

---

**Tel** +55 11 3149-4010  
**Corp** +55 11 97282-3190  
**www** guerrabatista.com.br

---

**Email** guerrabatista@  
guerrabatista.com.br